

МИНИСТЕРСТВО НА КУЛТУРАТА

ДЪРЖАВЕН ИЗПИТ ПО ТЕОРИЯ НА ПРОФЕСИЯТА ЗА ПРИДОБИВАНЕ НА ТРЕТА СТЕПЕН НА ПРОФЕСИОНАЛНА КВАЛИФИКАЦИЯ ЗА ПРОФЕСИЯ „ПОЛИГРАФИСТ“, ПРОФЕСИЯ „ФОТОГРАФ“, ПРОФЕСИЯ „ГРАФИЧЕН ДИЗАЙНЕР“, ПРОФЕСИЯ „КОМПЮТЪРЕН ГРАФИК“, ПРОФЕСИЯ „КОМПЮТЪРЕН АНИМАТОР“, ПРОФЕСИЯ „БИБЛИОТЕКАР“

СЪДЪРЖАНИЕ

Тестът за писмения изпит на част по теория на професията се състои от **три модула**:

А. Първи модул – включва **25 въпроса със затворен отговор** от учебното съдържание по дисциплините:

– История на изкуството – **10 въпроса**;

– Компютърна графика – **15 въпроса**.

Всеки верен отговор носи по **1 точка**.

Максималният брой точки от първия модул на теста е **25 точки**.

Б. Втори модул - включва **25 въпроса с отворен отговор** от учебното съдържание по дисциплините:

– История на изкуството – **10 въпроса**;

– Компютърна графика – **15 въпроса**.

Всеки верен отговор носи по **2 точка**.

Максималният брой точки от втория модул на теста е **50 точки**.

Учебното съдържание към първи и втори модул включва теоретични знания за различни етапи от история на изкуството и компютърна графика.

В. Трети модул – **развиване на въпрос с разширен отговор**

Представява писмено развиване на един въпрос от предварително обявени 10 изпитни въпроса **по учебен предмет от учебния план за съответната специалност**.

Писмената работа е в обем **до четири страници**. Максималният брой точки от третия модул на теста е **25 точки**.

Оценяването на работите се извършва въз основа на критериите, съобразно учебното съдържание към съответната тема.

Времетраенето на изпита в **частта по теория на професията** е до 4 (четири) астрономически часа, разпределени както следва: първи модул – 40 минути, втори модул – 80 минути, трети модул – 120 минути.

ПРИМЕРЕН ТЕСТ

А. ПЪРВИ МОДУЛ

Въпроси със затворен отговор:

1. Кой от изброените периоди е част от Римското изкуство:

- А. Класически
- Б. Архаичен
- В. Имперски**
- Г. Амарнаски

2. Къде възниква Ренесансът?

- А. Словения
- Б. Германия
- В. Испания
- Г. Италия**

3. Към кой период от Ренесанса принадлежи Рафаело Санцио?

- А. Предвъзраждане
- Б. Висок Ренесанс**
- В. Ранен Ренесанс
- Г. Късен Ренесанс

4. Към коя художествена школа принадлежи Диего Веласкес:

- А. Търновска школа
- Б. Испанска школа**
- В. Френска школа
- Г. Дунавска школа

5. Кое от изброените съкровища е Тракийско?

- А. Преславското
- Б. Малая Перешчепина
- В. Панагюрското**
- Г. Наг Сент Миклош

6. Кой от изброените художници е част от българския Сецесион?

- А. Дечко Узунов
- Б. Жеко Спиридонов
- В. Андрей Николов
- Г. Иван Милев**

7. Кой от изброените художници е постимпресионист?

- А. Диего Веласкес
- Б. Рембранд ван Рейн
- В. Винсент ван Гог**
- Г. Салвадор Дали

8. На кое течение е представител Пабло Пикасо?

- А. Кубизъм**
- Б. Футуризм
- В. Фовизъм
- Г. Сюрреализъм

9. Кой автор е представител на Дада?

- А. Франсис Бейкън
- Б. Марсел Дюшан**
- В. Виктор Вазарели
- Г. Огюст Реноар

10. В каква форма на изкуството твори Франк Стела?

- А. Минимализъм**
- Б. Експресионизъм
- В. Импресионизъм
- Г. Сюрреализъм

11. При промяна на размера (преозмеряване) на векторното изображение:

- А. се променя цвета на изображението
- Б. не се променя качеството му**
- В. начертанието на обектите загрубяват
- Г. се получава ефекта пикселизация

12. Кой цветови модел е представен на илюстрацията?

- A. CMYK
- Б. RGB
- В. LAB
- Г. HSM



13. Чрез командата *Merged* се:

- A. вмъква изрязана селекция в друга селекция
- Б. обединяват всички видими слоеве в селектираната област**
- В. копира селектираната област върху активния слой
- Г. вмъква копирана селекция в друга част на изображението

14. Инструментът *Magic Wand* служи за:

- A. селектиране на съседни пиксели със сходство в цвета и тоналостта**
- Б. селектиране на пиксели с различен контраст
- В. селектиране на зони в които има градиентни преливки
- Г. селектиране на отделените работни слоеве

15. В панела *Layers* се:

- A. съдържат приложените ефекти
- Б. записват всички извършени действия
- В. съдържат всички слоеве на изображението**
- Г. показват цветовите канали

16. Какъв вид компютърна графика използваме за създаването на фирмено лого?

- A. Векторна графика**
- Б. Растерна графика
- В. Фрактална графика
- Г. Печатна графика

17. Режимът *RGB Color* представлява:

- A. изображения в сивата гама на цветовете
- Б. адитивен метод за получаване на цветовете**
- В. мастилата за четирицветен печат на цветовете
- Г. най-простият контраст на цветовете

18. Иконата с форма на катинар до миниатюрното изображение на слоя показва, че:

- A. слоя е видим в прозореца на изображението
- B. слоя е защитен и не позволява редактиране**
- B. слоя може да бъде редактиран
- Г. слоя съдържа необработени пиксели

19. Разделителната способност на растерните изображения се измерва в:

- A. inches
- B. points
- B. pixels
- Г. ppi**

20. Конвертирането на текст в криви в Adobe Illustrator се извършва чрез:

- A. stroke
- B. expand**
- B. pen tool
- Г. convert shapes

21. Векторните графични редактори са предназначени за:

- A. създаване на изображения от правоъгълна матрица от пиксели
- B. създаване на изображения базирани на математически криви и линии**
- B. създаване на фотографски изображения
- Г. сканиране на различни изображения

22. Кой от моделите има най-широк обхват на цветове?

- A. Lab Color
- B. CMYK
- B. RGB**
- Г. Grayscale

23. Кой е най-простият елемент в растерната графика?

- A. пиксел**
- B. триъгълник
- B. крива
- Г. линия

24. Пикселизацията е ефект, който се проявява вследствие на:

- A. оцветяване на изображението
- Б. експортиране на изображението
- В. импортиране на изображението
- Г. увеличаване на изображението**

25. Коя от изброените програми е подходяща за работа с векторни изображения?

- A. Adobe Indesign
- Б. Adobe Photoshop
- В. Corel Photo-Paint
- Г. CorelDRAW**

ПРИМЕРЕН ТЕСТ

Б. ВТОРИ МОДУЛ
Въпроси с отворен отговор:

1. В кой град се намира Ерехтейон с кариатидите?



.....

2. В кой град се намира Пантеона?



.....

3. Какво е наименованието на посочената по-долу творба?



.....

4. Кой е автора на скулптурата „Екстазът на Света Тереза“?



5. Кой е автора на картината „Клетвата на Хорациите“?



6. Кой е авторът на показаната по-долу творба?

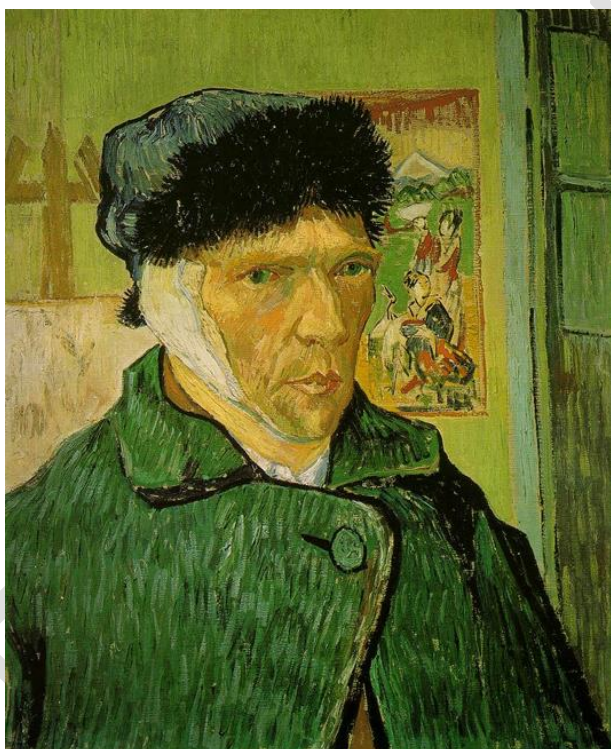


7. Кой е авторът на показаната по-долу творба?



.....

8. На кого принадлежи показаният по-долу автопортрет?



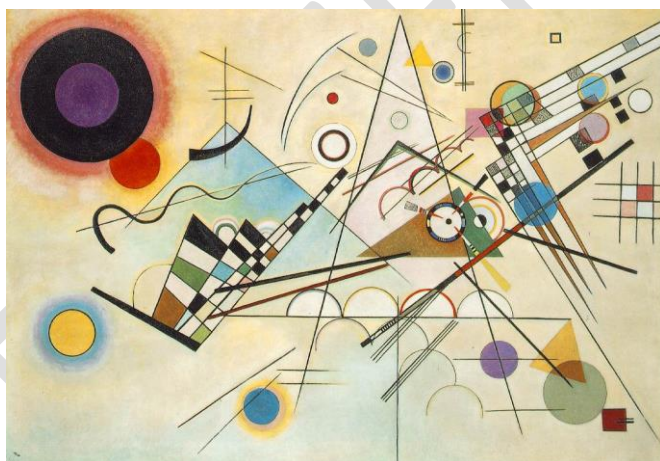
.....

9. Към кой стил в изкуството принадлежат показаните творби?



.....

10. Към кое течение в изкуство на XX век принадлежи показаната творба?



.....

11. Компресирането на файлове без загуба на данни, се постига чрез:

.....

12. Как се нарича възможността на графичните редактори да преобразуват собствения си файлов формат в друг?

.....

13. Как се нарича собственият файлов формат на Adobe Photoshop?

.....

14. За какво се използва този инструмент?



.....

15. Коя програма е най-подходяща за използване в издателската дейност?

.....

16. За какво служи този инструмент?



.....

17. За какво служи този инструмент?



.....

18. За какво се използва този инструмент?



.....

19. Как се нарича цветът, който се получава от излъчващи обекти?

.....

20. Какво представлява фракталната графика?

.....

21. Как се наричат пикселите, които определят физическия размер на изображението?

.....

22. За да обработим или защитим определена зона на растерното изображение използваме...

.....

23. В каква цветова система трябва да е представено растерното изображение за да може да му се приложат различни филтри?

.....

24. Какво включва работната област в Adobe Photoshop?

.....

25. Какви формати са EPS или SVG?

.....

В. ТРЕТИ МОДУЛ

Писмено развиване на въпрос с разширен отговор

/максимален брой точки – 25/

КЛЮЧ С ВЕРНИТЕ ОТГОВОРИ

НА ПРИМЕРЕН ТЕСТ

А. ПЪРВИ МОДУЛ

въпроси със затворен отговор:

Въпрос №	Верен отговор	Брой точки
1.	В	1
2.	Г	1
3.	Б	1
4.	Б	1
5.	В	1
6.	Г	1
7.	В	1
8.	А	1
9.	Б	1
10.	А	1
11.	Б	1
12.	А	1
13.	Б	1
14.	А	1
15.	В	1
16.	А	1
17.	Б	1
18.	Б	1
19.	Г	1
20.	Б	1
21.	Б	1
22.	В	1
23.	А	1
24.	Г	1
25.	Г	1
Общо		25

КЛЮЧ С ВЕРНИТЕ ОТГОВОРИ

НА ПРИМЕРЕН ТЕСТ

Б. ВТОРИ МОДУЛ

въпроси с отворен отговор:

Въпрос №	Верен отговор /един/ или примерни верни отговори /повече от един/	Брой точки
1.	Атина	2
2.	Рим	2
3.	„Давид“	2
4.	Джовани Лоренцо Бернини	2
5.	Жак-Луи Давид	2
6.	Одилон Редон	2
7.	Златю Бояджиев	2
8.	Винсент ван Гог	2
9.	Ар нуво/Сецесион	2
10.	Абстракционизъм	2
11.	LZW компресия	2
12.	Експортиране	2
13.	PSD	2
14.	Селекция	2
15.	Adobe Indesign	2
16.	Кадриране	2
17.	Преместване	2
18.	За създаване и обработка на текст	2
19.	Адитивен	2
20.	Това е една или повече геометрични фигури, всяка от които е подобна на друга. Изображението е съставено от идентични части.	2
21.	Разделителна способност	2
22.	Селекция	2
23.	RGB	2
24.	Менюта, кутия с инструменти, панели (палитри) и работен лист	2
25.	Векторни	2
Общо		50