

**Примерен тест за писмен изпит по теория на професията**  
**ДЪРЖАВЕН ИЗПИТ ЗА ПРИДОБИВАНЕ НА ТРЕТА СТЕПЕН**  
**НА ПРОФЕСИОНАЛНА КВАЛИФИКАЦИЯ**  
**ИЗПИТ ПО ТЕОРИЯ НА ПРОФЕСИЯТА**

**ТЕСТ**

**А. ПЪРВИ МОДУЛ**

**Въпроси със затворен отговор:**

- 1. Амарнският период в египетското изкуство свързваме с името на:**
  - А. Тутмос III
  - Б. Аменхотеп III
  - В. Ехнатон
  - Г. Тутанкамон
  
- 2. Скулптурният портрет на Саргон I Велики е създаден по време на:**
  - А. Шумер
  - Б. Акад
  - В. Стария Вавилон
  - Г. Асирия
  
- 3. „Строгий стил” в гръцката скулптура е характерен за периода на:**
  - А. Ранна класика
  - Б. Зряла класика
  - В. Късна класика
  - Г. Елинизъм
  
- 4. Най-големите достижения на римската скулптура са в областта на:**
  - А. кръглата статуя
  - Б. алегоричната скулптура
  - В. релефната скулптура
  - Г. портретната скулптура
  
- 5. Кое от понятията НЕ се определя като жанр в изкуството:**
  - А. натюрморт
  - Б. композиция
  - В. портрет
  - Г. пейзаж

**6. Родината на стила „Барок” е:**

- А. Франция
- Б. Германия
- В. Италия
- Г. Испания

**7. Кой от изброените „малки холандци” е рисувал предимно натюрморти:**

- А. Клаус Хеда
- Б. Питер де Хох
- В. Ян Стен
- Г. Якоб Рьойсдал

**8. Захарий Зограф е най-известният живописец от:**

- А. Тревненската художествена школа
- Б. Банската художествена школа
- В. Самоковската художествена школа
- Г. Дебърската художествена школа

**9. Кой от изброените български художници от първата половина на XX век е скулптор?**

- А. Цено Тодоров
- Б. Жеко Спиридонов
- В. Стефан Иванов
- Г. Атанас Михов

**10. „Мислителят” е творба на:**

- А. Едгар Дега
- Б. Клод Моне
- В. Огюст Реноар
- Г. Огюст Роден

**11. Пабло Пикасо и Жорж Брак са основоположници на течението :**

- А. Набизъм
- Б. Фовизъм
- В. Кубизъм
- Г. Футуризм

**12. Кое от изброените явления НЕ е свързано с Модерното изкуство от втората половина на XIX век до 70-те години на XX век?**

- А. Символизъм
- Б. Романтизъм
- В. Импресионизъм
- Г. Сюрреализъм

**13. Колко броя са шийните прешлени на гръбначния стълб?**

- A. 12
- Б. 6
- В. 7
- Г. 4

**14. Колко части има гръдната кост?**

- A. 1 част
- Б. 2 части
- В. 3 части
- Г. 4 части

**15. Какво е другото наименование на шаловидния мускул?**

- A. Широк гръбен мускул
- Б. Трапецовиден мускул
- В. Голям гръден мускул
- Г. Дълъг гръбен мускул

**16. Кой мускул НЕ принадлежи на горен крайник :**

- A. Триглав раменен мускул
- Б. Трапецовиден мускул
- В. Мишнично-лъчев мускул
- Г. Делтовиден мускул

**17. Коя е най-голямата кост в човешкото тяло?**

- A. Лопатка
- Б. Раменна кост
- В. Тазова кост
- Г. Бедрена кост

**18. Кой мускул принадлежи на долен крайник?**

- A. Ябълчен мускул
- Б. Ромбовиден мускул
- В. Блестящ мускул
- Г. Ремъчен мускул

**19. При рисуване по натура използваме:**

- A. Ненасочено (разсеяно) виждане
- Б. Насочено (концентрирано) виждане
- В. Променливо положение на очите
- Г. Периферно зрение

**20. Към кой вид перспектива се отнася терминът сфумато ?**

- А. Обратна
- Б. Линейна
- В. Въздушна
- Г. Сферична

**21. На какво се дължи промяната на цвета и светлосянката на предметите в пространството с отдалечаването им от гледната точка?**

- А. Зрителния конус
- Б. Ъгъл на зрение
- В. Зрителното поле
- Г. Количеството въздух

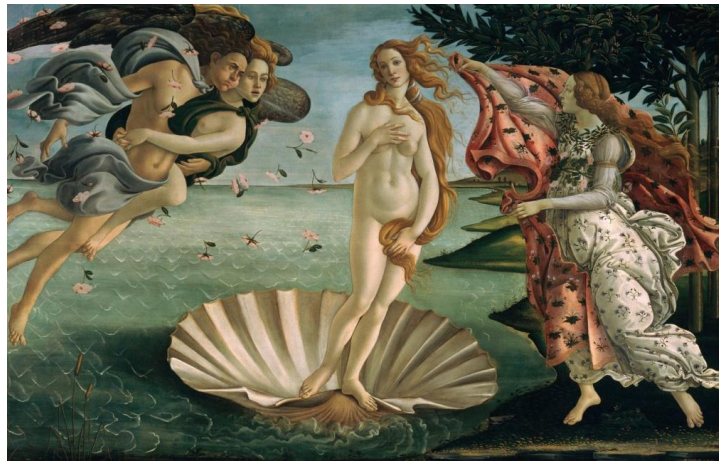
**22. Ако близкият край на НЕфронталната хоризонтална права е под нивото на очите ни, какво движение в пространството има тази права?**

- А. Възходящо
- Б. Низходящо
- В. Диагонално
- Г. Вертикално

## Б. ВТОРИ МОДУЛ

### Въпроси с отворен отговор:

1. Скулптурната украса на Партенона е дело на .....
2. Куполът на катедралата „Санта Мария дел Фиоре” във Флоренция е построен от архитекта .....
3. Кой е авторът на показаната по-долу творба?



.....

4. Къде са изографисани показаните по-долу образи?



.....

5. Чий е показаният по-долу автопортрет?



.....

6. Посочете стила на показаната по-долу творба?



.....

7. Първият кавалетен автопортрет в Българската възрожденска живопис е нарисуван от .....

8. Синтез между кои два вида скулптура е налице в показания по-долу пример?



.....

9. Какво е наименованието на посочената по-долу творба?



.....



10. Към кое течение в модерното изкуство на XX век принадлежи показаната творба?



.....

11. Рисунката „Витрувианският човек“, илюстрираща идеалните пропорции на човешкото тяло е нарисувана от .....

12. Избройте пет стави в човешкото тяло:

.....

.....

13. Към коя група мускули принадлежи гръдноключичносивидния мускул?

.....

14. Избройте минимум пет от костите на черепа:

.....

.....

.....

15. Избройте минимум пет от мускулите на главата:

.....

.....

.....



**16. Двата основни вида перспектива, определени от Леонардо да Винчи са:**

.....

**17. Избройте трите главни помощни равнини в перспективата:**

.....

.....

**18. Какво наричаме *убежна точка*:**

.....

.....

## **В. ТРЕТИ МОДУЛ**

Писмено развиване на тема / максимален брой точки – 20/

## Ключ с верните отговори

### А. Първи модул - въпроси със затворен отговор:

Въпрос №	Верен отговор	Брой точки
1.	В	1
2.	Б	1
3.	А	1
4.	Г	1
5.	Б	1
6.	В	1
7.	А	1
8.	В	1
9.	Б	1
10.	Г	1
11.	В	1
12.	Б	1
13.	Б	1
14.	В	1
15.	А	1
16.	Б	1
17.	Г	1
18.	В	1
19.	Б	1
20.	В	1
21.	Г	1
22.	А	1

**Б. Втори модул - въпроси с отворен отговор:**

<b>Въпрос №</b>	<b>Верен отговор /един/ или примерни верни отговори /повече от един/</b>	<b>Брой точки</b>
1.	<b>Фидий</b>	<b>1</b>
2.	<b>Филипо Брунелески</b>	<b>1</b>
3.	<b>Сандро Ботичели</b>	<b>1</b>
4.	<b>Боянска църква</b>	<b>1</b>
5.	<b>Рембранд</b>	<b>1</b>
6.	<b>Стил „Барок“</b>	<b>1</b>
7.	<b>Захарий Зограф</b>	<b>1</b>
8.	<b>Кръгла и релефна скулптура</b>	<b>1</b>
9.	<b>„Герника“</b>	<b>1</b>
10.	<b>Поп арт</b>	<b>1</b>
11.	<b>Леонардо да Винчи</b>	<b>1</b>
12.	<b>Раменна става; лакътна става; стави на китката; тазобедрена става; колянна става; глезенна става и др.</b>	<b>1</b>
13.	<b>Шийни мускули</b>	<b>1</b>
14.	<b>Тилна кост; теменна кост; челна кост; слепоочна кост; клиновидна кост; ябълчна кост, горночелюстна кост; долночелюстна кост и др.</b>	<b>1</b>
15.	<b>Тилен мускул; челен мускул; слепоочен мускул; дъвкателен мускул; кръгов-очен мускул; кръгов мускул на устата; ябълчен мускул и др.</b>	<b>1</b>
16.	<b>Линейна перспектива и въздушна перспектива</b>	<b>1</b>
17.	<b>Главна хоризонтална равнина; главна вертикална равнина и главна фронтална равнина.</b>	<b>1</b>
18.	<b>Точката, която се намира върху перспективния хоризонт и в която мислено се пресичат всички успоредни хоризонтални линии, се нарича убежна точка.</b>	<b>1</b>
	<b>Всичко:</b>	<b>18</b>